

# PT9 系列拉绳位移传感器

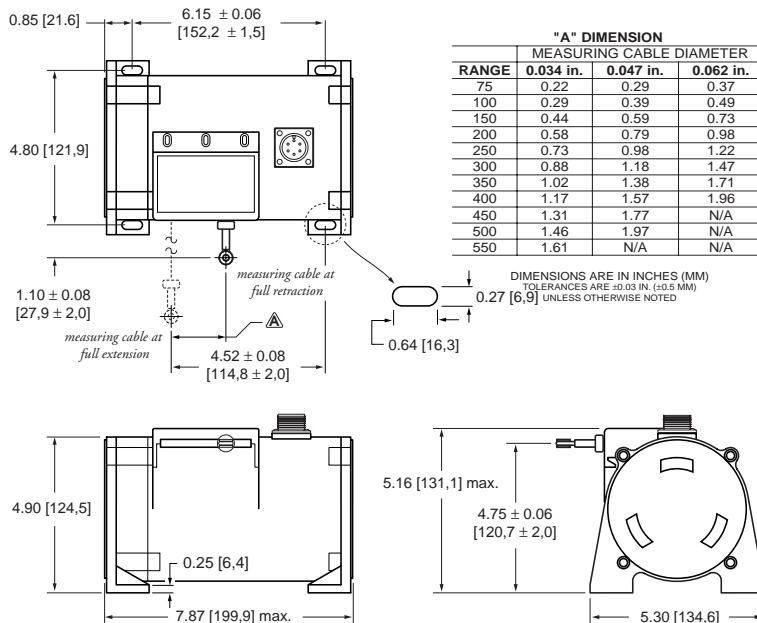
CELESCO PT9 系列拉绳位移传感器适合于工业应用中需要长距离位移测量的场合应用。可以提供多种信号类型的高精度位置反馈信号。



- \* 测量范围: 75 英寸到 550 英寸的大量程。大于 600 英寸 (最大 1700 英寸) 的测量范围为 Ext PT9 系列, 请直接与我们联系
- \* 应用环境: NEMA4/4X/6, IP65/67/68,
- \* 精度:  $\pm 0.10\%$  满量程 (PT9101, PT9310);  $\pm 0.12\%$  满量程 (PT9420, PT9510)
- \* PT9420 可用于防爆等危险场合
- \* 工作温度:  $-40$  到  $200^{\circ}\text{F}$
- \* 壳体材料: 硬质阳极化铝或不锈钢
- \* 重量: 最大 8 磅 (不锈钢壳体 16 磅)

## 外形尺寸

**IMPORTANT!** Dimensions are only valid for Enclosure/Cable-Tension Options 1 & 3 only refer to Supplement 9-A for increased cable tension.



## 订货信息

PT9      \*输出信号      -      **R** -      **A** **B** **C** -      **D** **E** **F** **0** **G**

\* 选项

选型编码	101	301	510	420
输出信号	电位计	位置和速度传感器	0...5, 0...10VDC	0...20, 4...20mA

**R** 量程范围

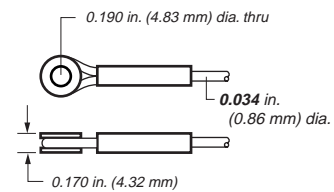
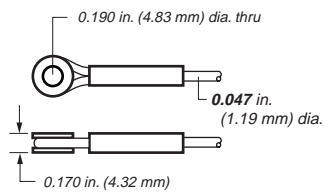
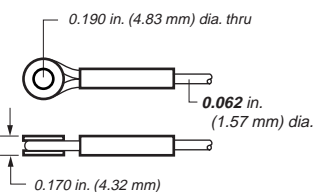
选型编码	0075	0100	0150	0200	0250	0300	0350	0400	0450*	0500*	0550*
量程 (in)	75	100	150	200	250	300	350	400	450	500	550

\* 此量程非常推荐选用 42 oz 拉绳张力, 见下表

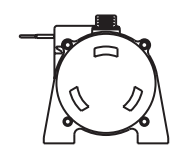
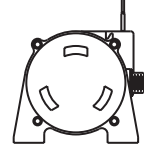
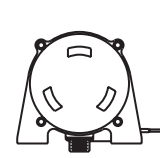
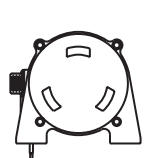
**A** 壳体材料和测量拉绳张力

选型编码	1	2	3	4
壳体	见上 机械尺寸图	见资料 9-A	见上 机械尺寸图	见资料 9-A
壳体材料	强化硬质铝		303 不锈钢	
拉绳张力 ( $\pm 30\%$ )	26 oz	42 oz	26 oz	42 oz
最大速度	60in	in	in	in
最大拉出加速度	1G	5G's	0.33G	2G's

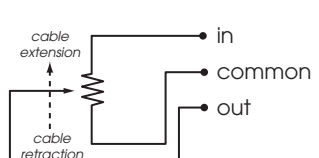
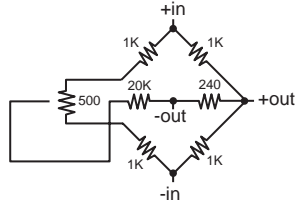
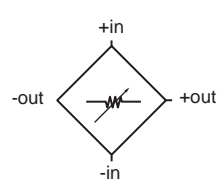
**B 测量拉绳**

选型编码	1	2	3
应用范围	所有量程	仅限于大于 500 in 的量程	仅限于大于 400in 的量程
拉绳形式	.034 尼龙涂层不锈钢 	.047 不锈钢 	.062 热塑材料 

**C 拉绳方向**



选型编码	1	2	3	4
方向	向前 	向上 	向后 	向下 

**D 输出信号** 选型编码 对 PT9420 PT9510 选型为 1

传感器电路	1	2	3	4	5	6
	500 欧姆	1K 欧姆	5K 欧姆	10K 欧姆	2mV/V 桥路	0...30mV/V 可调桥路
						满量程输出: 可调 0...30mV/V 零点调整: 50%满量程 

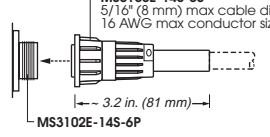
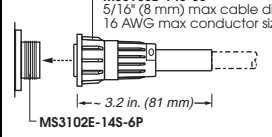
	1	2	3	4
位置输出	电位计电阻 500 欧姆	电位计电阻 1K 欧姆	电位计电阻 5K 欧姆	电位计电阻 10K 欧姆
速度输出	361mV@100 IPM	361mV@100 IPM	361mV@100 IPM	361mV@100 IPM

**E 输出信号** 选型编码 对 PT9101 PT9301 选型为 1

输出信号	1	2	3	4	5	6
输出信号	4..20mA(2 线)	4..20mA(2 线)	4..20mA(2 线)	4..20mA(2 线)	4..20mA(2 线)	4..20mA(2 线)
危险区域应用认证	无	无	无	无	 CSA 标准 22.2 1 级, A,B,C,D 区  EEx ia llc T4	

输出信号	1	2	3	4	5	6	7	8
输出信号	0...10VDC	10...0VDC	0...5VDC	5...0VDC	-10...+10VDC	-10...+10VDC	-5...+5VDC	+5...-5VDC

**F 电气连接**

选型编码	1	2* PT9301 无此选项	3	4
	6 针塑料连接头和插头  MS3106E-14S-6S 5/16" (8 mm) max cable dia. 16 AWG max conductor size MS3102E-14S-6P 3.2 in. (81 mm) length standard: A = +IN, B = COMMON, C = +OUT bridge: A = +IN, B = -IN, C = -OUT, D = +OUT	10 尺防水电缆 3-CONDUCTOR, 18 GA., TYPE SJOW-A 5/16" (8 mm) max cable dia. 16 AWG max conductor size 3.2 in. (81 mm) length standard: WHT = +IN, BLK = COMMON, GRN = OUT bridge: not available	6 针金属连接头和插头  MS3106E-14S-6S 5/16" (8 mm) max cable dia. 16 AWG max conductor size MS3102E-14S-6P 3.2 in. (81 mm) length standard: A = +IN, B = COMMON, C = +OUT bridge: A = +IN, B = -IN, C = -OUT, D = +OUT	25 英尺屏蔽电缆 MULTICONDUCTOR, 24 GA., SHIELDED 5/16" (8 mm) max cable dia. 16 AWG max conductor size 3.2 in. (81 mm) length standard: RED = +IN, BLK = COMMON, GRN = OUT bridge: RED = +IN, BLK = -IN, WHT = -OUT, GRN = +OUT
IP 等级	67	67, 68*	65	67
NEMA 等级	6, 4X**	6, 4X**	4	6

\* 需要工厂淹没测试 \*\* 应用于不锈钢壳体  
 地址: 西安市高新技术产业开发区枫叶广场A座4层 邮政编码: 710075  
 电话: 029-88325718 传真: 029-88325719 网址: WWW.XAKANGYU.COM

# PT9150 拉绳位移传感器

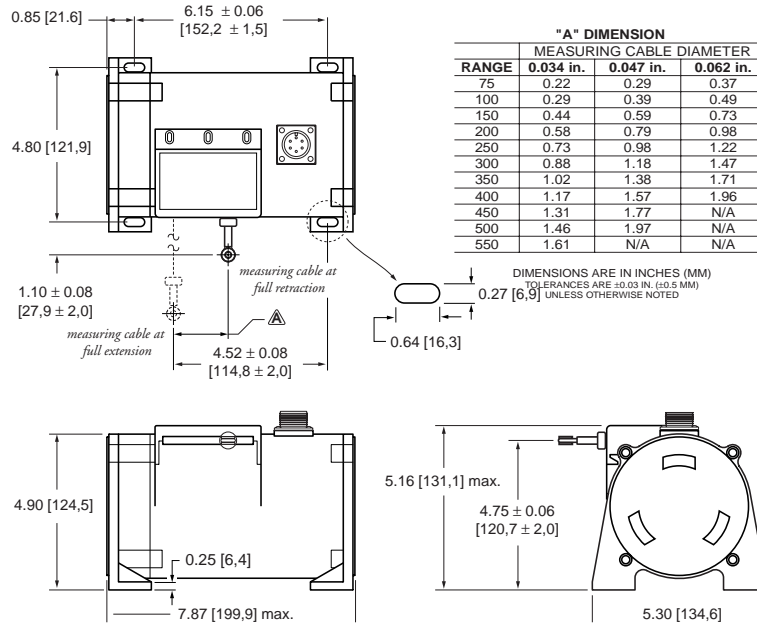


CELESCO PT9 系列拉绳位移传感器适合于工业应用中需要长距离位移测量的场合应用。可以提供多种信号类型的高精度位置反馈信号。

- \* 测量范围: 75 英寸到 550 英寸的大量程。大于 600 英寸 (最大 1700 英寸) 的测量范围为 Ext PT9 系列, 请直接与我们联系
- \* 应用环境: NEMA4/4X/6, IP65/67/68,
- \* 精度:  $\pm 0.10\%$  满量程 (PT9101, PT9310);  $\pm 0.12\%$  满量程 (PT9420, PT9510)
- \* PT9420 可用于防爆等危险场合
- \* 工作温度:  $-40$  到  $200^{\circ}\text{F}$
- \* 壳体材料: 硬质阳极化铝或不锈钢
- \* 重量: 最大 8 磅 (不锈钢壳体 16 磅)

## 外形尺寸

**IMPORTANT!** Dimensions are only valid for Enclosure/Cable-Tension Options 1 & 3 only refer to Supplement 9-A for increased cable tension.



## 订货信息

PT9150 -    **R** -    **A**    **B**    **C** -    **D**    **E**    **F** **0**    **G**

### R 量程范围

选型编码	0075	0100	0150	0200	0250	0300	0350	0400	0450*	0500*	0550*
量程 (in)	75	100	150	200	250	300	350	400	450	500	550

### R 量程范围

选型编码	2500	3750	5000	6250	7500	8750	10000	11250	12500*	13750*
量程 (mm)	75	100	150	200	250	300	350	400	450	500

\* 此量程非常推荐选用 42 oz 拉绳张力, 见下表

### A 壳体材料和测量拉绳张力

选型编码	1	2	3	4
壳体	见上 机械尺寸图	见资料 9-A	见上 机械尺寸图	见资料 9-A
壳体材料	强化硬质铝		303 不锈钢	
拉绳张力 ( $\pm 30\%$ )	26 oz	42 oz	26 oz	42 oz
最大速度	60in	in	in	in
最大拉出加速度	1G	5G's	0.33G	2G's

**B** 测量拉绳  
选型编码

应用范围 拉绳形式	1 所有量程	2 仅限于大于 500 in 的量程	3 仅限于大于 400 in 的量程
	.034 尼龙涂层不锈钢 	.047 不锈钢 	.062 热塑材料 

**C** 拉绳方向  
选型编码

方向	1 向前	2 向上	3 向后	4 向下

**D** 输出信号

选型编码	1	2	3	4
输出信号	TTL-CMOS	OPEN COLLECTOR	5V LINE DRIVE	UNIVERSAL LINE DRIVE
Input voltage (v+)	4.5...13.2VDC	10.8...26.4VDC	5VDC	5...30VDC
Input current	80mA max	80mA max	150mA max	100mA max (no load)
Sink current	20mA sink max	20mA sink max	20mA sink max	20mA source/sink max

**E** 分辨率

选型编码	1	2	3	4
英寸分辨率	100 ± 2 脉冲每英寸	200 ± 4 脉冲每英寸	250 ± 5 脉冲每英寸	10 ± 0.2 脉冲每英寸
毫米分辨率	5 ± 0.1 脉冲每毫米	10 ± 0.2 脉冲每毫米	12.5 ± 0.25 脉冲每毫米	0.5 ± 0.01 脉冲每毫米

**F** 电气连接

选型编码	1(*1)	2	3	4(*1)
	6 针塑料连接头和插头 	25 英尺屏蔽电缆 	18 针塑料连接头和插头 	6 针金属连接头和插头 
	MS3106E-14S-6S 5/16" (8 mm) max cable dia. 16 AWG max conductor size MS3102E-14S-6P ← 3.2 in. (81 mm) →	MULTICONDUCTOR, 24 GA., SHIELDED ← 0.2 in. (5 mm) dia. →	Conxall 13282-18SG-326-K 5/16" (8 mm) max cable dia. 16 AWG max conductor size Conxall 14282-18PG-300-K ← 3.2 in. (81 mm) →	MS3106E-14S-6S 5/16" (8 mm) max cable dia. 16 AWG max conductor size MS3102E-14S-6P ← 3.2 in. (81 mm) →
	A = input power (V+) B = common (ground) C = channel A D = channel B E = channel A (*2) F = channel B (*2)	RED = input power (V+) BLU = channel A (*2) BLK = common (gnd.) BRN = channel B (*2) GRN = channel A YEL = index (*2) WHT = channel B ORG = index (*2)	1 = input power (V+) 2 = common (gnd.) 3 = channel B 6 = channel A 7 = index (*2) 11 = channel B (*2) 12 = channel A (*2) 15 = index (*2)	A = input power (V+) B = common (ground) C = channel A D = channel B E = channel A (*2) F = channel B (*2)
IP 等级	67	67, 68(*3)	65	67
NEMA 等级	6, 4X(*4)	6, 4X(*4)	4	6

\*1 6 针接头无 INDEX 通道输出 \*2 当输出为 TTL-CMOS 或 OPEN COLECTOOR 时无输出  
\*3 需要工厂淹没测试 \*4 应用于不锈钢壳体